


MADE IN JAPAN

# Geleceğin Teknolojisini Bugüne Taşıyoruz...





**Çok yakında  
Devrime  
hazır olun...**

---

YENİ ESTELITE ASTERIA  
ÜSTÜN OPTİK TEKNOLOJİSİ  
SAYESİNDE EN FAZLA İKİ,  
ÇOĞU KEZ TEK TABAKA  
UYGULAMA İLE  
ÜST DÜZEY  
ESTETİK RESTORASYONLAR  
YAPMANIZA  
OLANAK SAĞLAR.

Tek seansta ve sadece  
'Tokuyama Estelite Asteria A2B'  
kullanılarak restore edilmiştir.



# ESTELITE ASTERIA

## Endikasyonları

- Anterior ve posterior restorasyonlar
- Kompozit venterler
- Diyasema kapatma
- Kompozit / porselen tamiri

## Özellikler

- Görünmez marjinler
- Üst düzey uzun süre stabil cila
- Basitleştirilmiş tabakalama tekniği
- Mükemmel işlenebilirlik ve manipülasyon
- Yapışkan olmayan kıvam ve kolay şekillenebilirlik
- Reflektör ışığı altında 90 saniye çalısma ve 10 saniye kurlenme süresi



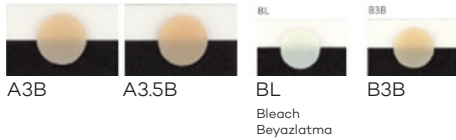
Pratiklik, bu yeni kompozit için en doğru tanımdır. Yeni ASTERIA mine ve dentin katmanları arasında kromatik ve translüsent eşleşmeleri mükemmel şekilde tanımlar ve çok yüksek estetik özellikleri sadece tek tabaka işlemlerde bile gerçekleştirebilir. Mine ve Gövde renkleri doğayı çok iyi kopyalayabilir: gövde tonları, kalınlıkları ile yarı saydamlığın derecesini modüle ederken, mine tonları doğal mine benzeri efektler sağlar. Az sayıdaki ana renkler (7 adet gövde 5 adet mine) profesyonellerin estetik restorasyonlardaki tüm üst düzey isteklerini karşılayabilecek özelliktedir. Yeni ASTERIA size çok basit tekniklerle ve uygulamalarla çok kolay şekilde yüksek estetik restorasyonlar sağlar. En fazla 2 tabaka, çoğu kez tek tabakayla bile hem anterior hem posterior restorasyonlarda sonuca ulaşırsınız. Yeni ASTERIA size klinikte en üst düzey konfor sunar.

ESTELITE ASTERIA'daki doğal dişe benzeyen özelliklerden birisi de kırığa karşı direncidir. Bu direnç diş yüzeyinde oluşan küçük çatlakların kırığa dönüşmesine gösterilen direnç olarak tanımlanır. Genellikle, insan minesinin kırılma tokluğu 0.7 ~ 1.3 MPam1 / 2, insan dentininin kırılma tokluğu 2.7 ~ 3.1 MPam1 / 2'dir. ESTELITE ASTERIA'nın kırılma tokluğu 1.79 MPa / 2 dir.

## Gövde (Body) Renkleri



A1B A2B A4B



A3B A3.5B BL B3B  
Bleach Beyazlatma

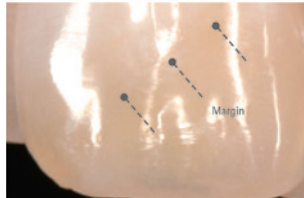
## Mine (Enamel) Renkleri



NE OcE  
Natural Doğal Mine Occlusal Oklüzal Mine



TE WE YE  
Trans Şeffaf Mine White Beyaz Mine Yellow Sarı Mine



YENİ ESTELITE ASTERIA ÜSTÜN OPTİK TEKNOLOJİSİ SAYESİNDE EN FAZLA İKİ, ÇOĞU KEZ TEK TABAKA UYGULAMA İLE ÜST DÜZEY ESTETİK RESTORASYONLAR YAPMANIZA OLANAK SAĞLAR.

YENİ ASTERIA, TÜM DÜNYADA YILLARDIR BÜYÜK BEĞENİ İLE KULLANILAN VE 10 YILDIR THE DENTAL ADVISOR'DAN DÜNYANIN EN İYİ KOMPOZİTİ ÖDÜLÜNÜ ALMIŞ ESTELITE SIGMA QUICK'İN GENLERİNİ TAŞIR VE AYNI ÜST DÜZEY VE BENZERSİZ FİZİKSEL ÖZELLİKLER SUNAR.

## UTS KODLARI

4548190109418	Estelite Asteria Şiringa A1B
4548190109425	Estelite Asteria Şiringa A2B
4548190109449	Estelite Asteria Şiringa A3.5B
4548190109432	Estelite Asteria Şiringa A3B
4548190109456	Estelite Asteria Şiringa A4B
4548190109319	Estelite Asteria Şiringa Ana Kit 7 Şiringa
4548190109463	Estelite Asteria Şiringa B3B
4548190109470	Estelite Asteria Şiringa BL
4548190109487	Estelite Asteria Şiringa NE
4548190109524	Estelite Asteria Şiringa OcE
4548190109517	Estelite Asteria Şiringa TE
4548190109494	Estelite Asteria Şiringa WE
4548190109500	Estelite Asteria Şiringa YE

## Set - Kutu İçeriği

- Estelite Asteria Şiringa Essential Kit
- 7 şiringa, 4 gr. (Renkler: A1B, A2B, A3B, A3.5B, A4B, NE, OcE)
- 1 klinik kitapçık

400 €  
+KDV

## Refil Kutu

- 1 Şiringa, 4 gr.

65 €  
+KDV

# ESTELITE SIGMA QUICK

Supra-nano Sferikal Doldurucu Dental Restoratif Malzeme

ESTELITE SIGMA QUICK

## Endikasyonları

- Anterior ve posterior restorasyonlar
- Kompozit venepler
- Diyastema kapatma
- Kompozit / porselen tamiri

## Refiller

- A1, A2, A3, A3.5, A4, A5, B1, B2, B3, B4, C1, C2, C3, OA1, OA2, OA3, OPA2, BW (Beyazlatma Beyazı), WE (Beyaz Mine), CE (Berrak Beyaz) renklerindeki 3,8 gr şiringalar

## Faydaları

- Hızlı kürlenme zamanı - halojen ışıkla 10 saniye ( $\geq 400\text{mW/cm}^2$ )
- Uzun çalışma zamanı - ortam ışığı altında 90 saniye (10,000 lx)
- Üstün parlatılabilirlik özelliği
- Parlaklığını uzun süre koruma
- Geniş renk tonu karşılama aralığı (Bukalemun Etkisi)
- Yüksek aşınma dayanımı
- Karşı dişi daha az yıpratma
- İyi radyo opasite
- Düşük polimerizasyon büzülmesi (%1,3)



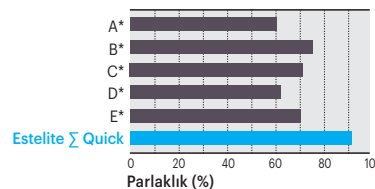
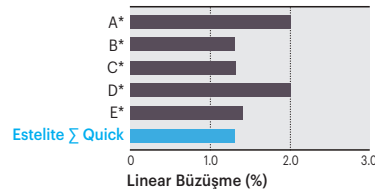
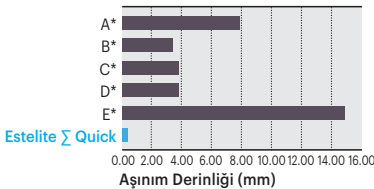
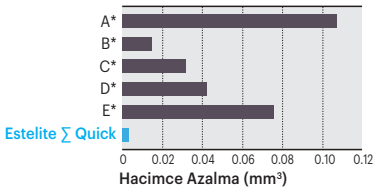
1 adet Estelite Sigma Quick ile  
20 Kavite Doldurabilirsiniz.

BİR SANAT ESERİ  
OLUŞTURMAK İÇİN  
90 SANİYEYE KADAR  
VAKTİNİZ VAR, IŞIK  
UYGULAMASI İÇİN İSE  
SADECE 10 SANİYE.  
BUKALEMUN ÖZELLİĞİ  
OLAN YENİ SUBMİKRON  
KOMPOZİT YAKIN  
ZAMANDA TOKUYAMA'NIN  
PATENTİNİ ALDIĞI  
RAP (RADİKAL  
GÜÇLENDİRİLMİŞ  
FOTOPOLİMERİZASYON  
TEKNOLOJİSİ) OLARAK  
ADLANDIRILAN  
YENİLİKÇİ BİR BAŞLATICI  
SİSTEM SAYESİNDE  
ÇALIŞMALARINIZ  
MÜKEMMEL BİR BİÇİMDE  
GÜZELLEŞİYOR.

**THE DENTAL ADVISOR SON 10 YILDIR EN İYİSİ**  
ESTELITE SIGMA QUICK DİYOR. ŞİMDİ SIRA SİZDE.  
DENEYİN, İLK DOKUNUŞTA SİZ DE EN İYİSİ OLDUĞUNU GÖRECEKSİNİZ...



Renk Skalası	A1 A2 A3 A3.5 A4 A5 (Mine)	CE (Şeffaf Mine İnsizal)	OPA2 (Ekstra Yüksek Opak Maskeleme)
	B1 B2 B3 B4 (Mine)	OA1 OA2 OA3 (Dentin)	BW (Beyazlatılmış Diş Minesi) WE (Beyaz Mine)
	C1 C2 C3 (Mine)		



Kaynak: Tokuyama Dental R&D

UTS KODLARI	
4548190131051	Estelite Quick Şiringa Promo Kiti 6 tüp + Bond Force
4548190132263	Estelite Quick Şiringa OPA2
4548190132294	Estelite Quick Şiringa WE
4548190132270	Estelite Quick Şiringa CE
4548190132287	Estelite Quick Şiringa BW
4548190132102	Estelite Quick Şiringa A1
4548190132119	Estelite Quick Şiringa A2
4548190132126	Estelite Quick Şiringa A3
4548190132133	Estelite Quick Şiringa A3.5
4548190132140	Estelite Quick Şiringa A4
4548190132157	Estelite Quick Şiringa A5
4548190132164	Estelite Quick Şiringa B1
4548190132171	Estelite Quick Şiringa B2
4548190132188	Estelite Quick Şiringa B3
4548190132195	Estelite Quick Şiringa B4
4548190132201	Estelite Quick Şiringa C1
4548190132218	Estelite Quick Şiringa C2
4548190132225	Estelite Quick Şiringa C3
4548190132232	Estelite Quick Şiringa OA1
4548190132249	Estelite Quick Şiringa OA2
4548190132256	Estelite Quick Şiringa OA3

Estelite Σ Quick Refil  
- 3,8 gr şiringa

45 €  
+KDV

Estelite Σ Quick Syringe Intro Kit  
- 6 ad. 3,8 gr şiringa, 1 mL bonding,  
skala ve aksesuarlar

240 €  
+KDV

Estelite Σ Quick Syringe System Kit  
- 6 ad. 3,8 gr şiringa, 3 ad. akışkan  
şiringa,  
1 ad. Bond Force 5 mL,  
skala ve aksesuarlar

385 €  
+KDV

# ESTELITE POSTERIOR QUICK

## Endikasyonları

- Oklüzal yüzeyler dahil direk posterior restorasyonlar
- Porselen / kompozit tamiri

## Faydaları

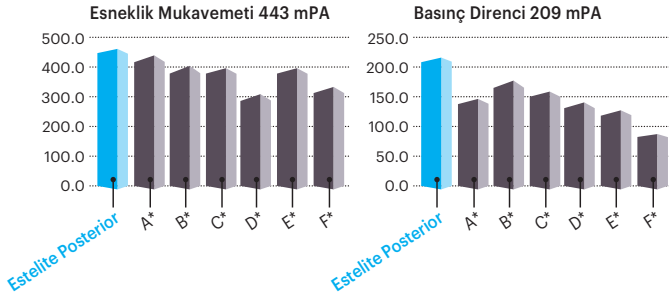
- RAP Teknolojisi
- Kısa ışınlama süresi (normal halojen ışıkla 10 saniye ( $>=400\text{mW/cm}^2$ ))
- Optimal Çalışma Süresi (Reflektör ışığı altında 50 saniye (10,000lx))
- Mükemmel fiziki özellikler
- Mükemmel estetik (ışınlama öncesi ve sonrasında minimum Renk / şeffaflık değişimi)
- En uygun kullanım özellikleri (iyi doldurma, yapışkan olmama, kolay işlenebilirlik)



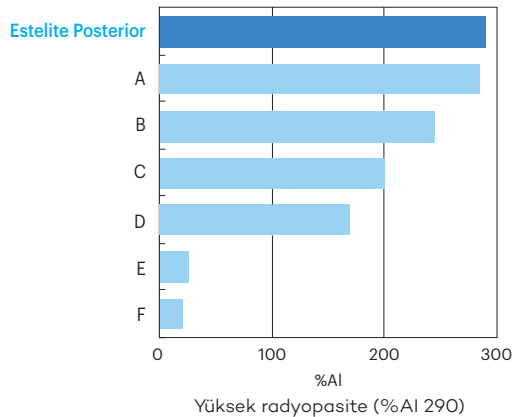
YENİLİK VE POSTERİOR REKONSTRÜKSİYONLARDA BİLE MÜKEMMEL ESTETİK SONUÇLAR İSTEYENLERE. TOKUYAMA DENTAL TARAFINDAN POSTERİOR RESTORASYONLAR İÇİN GELİŞTİRİLEN YENİ ESTELITE POSTERIOR QUICK KOMPOZİT AŞINMAYA KARŞI ÇOK DİRENÇLİDİR VE SINIF I VE SINIF II POSTERİOR KAVİTELER İÇİN İDEALLİĞİNİ KANITLAYAN MÜKEMMEL FİZİKİ ÖZELLİKLER SUNAR; ESTELITE POSTERIOR QUICK, KISA IŞINLAMA ZAMANI (10 SANİYE), IŞINLAMADAN ÖNCE & SONRA RENK DEĞİŞİMİ OLMAMASI GİBİ VE MÜKEMMEL İŞLENEBİLİRLİK ÖZELLİKLERİ İLE KARAKTERİZE EDİLMİŞTİR.

## UTS KODLARI

4548190129119	Estelite Posterior PA1
4548190129126	Estelite Posterior PA2
4548190129133	Estelite Posterior PA3
4548190129140	Estelite Posterior PCE



Kaynak: Tokuyama Dental R&D



Kaynak: Tokuyama Dental R&D

## Mevcut Renkler

- PA1, PA2, PA3, PCE (İnsizal)

PA1 PA2 PA3 PCE



## Ürün İçeriği

- Şırınga, 4,2 g

49 €  
+KDV

# ESTELITE BULK FILL FLOW

## Endikasyonları

- Lateral-posterior kavite restorasyonları
- Klas I ve II kavite astarlama
- İndirek restorasyonlarda kavite tabanının astarlanması
- Undercutların elemine edilmesi
- Porselen ve kompozitlerin küçük tamirleri

## Kolay

- 4mm'ye kadar tek seferde yığılma.
- Hiçbir restorasyonda üzerini kapatmaya gerek yoktur.
- Çok kolay cilalama.

## Estetik

- Çok etkin renk uyumu.
- Çok uzun süre stabil parlaklık.

## Güvenilir

- Azaltılmış büzülme stresi.
- Kavite duvarlarına çok iyi adaptasyon.
- Yüksek aşınım direnci ve karşı dişi minimum aşındırma.

## Supra-Nano Sferikal Doldurucu

- Mükemmel cila. Uzun süre stabil parlaklık.
- Yüksek fiziksel ve mekanik performans.

## Yeni Patentli Kenarsız Doldurucu Teknolojisi

- Küresel prepolimerize Supra-Nano doldurucu.
- Azaltılmış stres. Azaltılmış polimerizasyon büzülmesi.



Kompül Set



Şiringa

BÜZÜLME STRESİNİ  
ELEMİNE EDEN TEK  
TABAKA AKIŞKAN  
TEKNOLOJİ

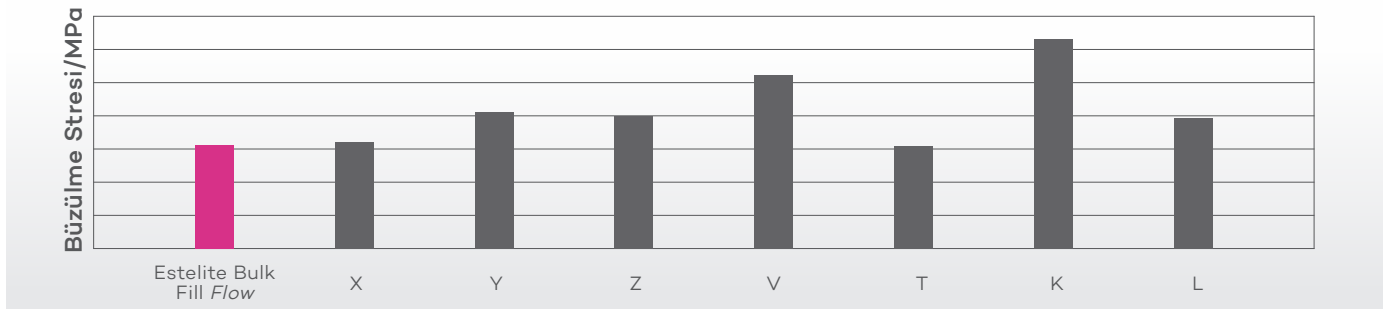
ESTETİK  
RESTORASYONLARINIZ  
İÇİN GEREKLİ  
OLAN KAVİTE  
KONFİGRASYONLARINDA  
SİTRESİ ORTADAN  
KALDIRAN AKIŞKAN BULK  
KOMPOZİT SONUNDA  
SİZLERLE.

DENTAL  
RESTORASYONLAR İÇİN  
REZİN KOMPOZİT!

## UTS KODLARI

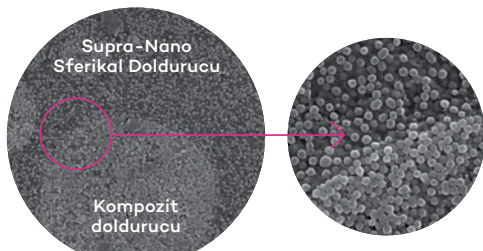
4548190127023	Estelite Bulk Fill Flow Şiringa A1
4548190127030	Estelite Bulk Fill Flow Şiringa A2
4548190127047	Estelite Bulk Fill Flow Şiringa A3
4548190127016	Estelite Bulk Fill Flow Şiringa B1
4548190127009	Estelite Bulk Fill Flow Şiringa U
4548190127245	Estelite Bulk Fill Flow Plt Kompül A3
4548190127207	Estelite Bulk Fill Flow Plt Kompül U
4548190127221	Estelite Bulk Fill Flow Plt Kompül A1
4548190127238	Estelite Bulk Fill Flow Plt Kompül A2
4548190127214	Estelite Bulk Fill Flow Plt Kompül B1

## 4MM'LİK KALIN TABAKADA BÜZÜLME STRESİ ÖLÇÜMÜ



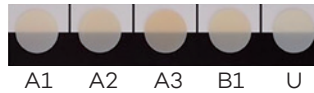
Düşük büzülme stresi ve yüksek radyopasite (%170).

Yüksek aşınım direnci ve karşı dişi minimum aşındırma özellikleriyle bu yeni ürünü zirveye taşıyor.



## Mevcut Renkler

- A1, A2, A3, B1, U



## Ürün İçeriği

- 3 g'lık ekonomik şiringa

65 €  
+KDV

## Ürün İçeriği

- 20 adet 0,20gr'lık kompül set

110 €  
+KDV



# PALFIQUE ESTELITE PASTE

## Mükemmel ve Uzun Süre Stabil Cila

Patentli Supra-Nano Sferikal doldurucular sayesinde çok basit ve kolay cila sonrası bile uzun süre stabil parlaklık elde edilir.

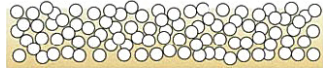
Mükemmel aşınım direnci ile birlikte Palfique Estelite Paste aynı zamanda karşıt dişi de minimum seviyede aşındırır.

## Mükemmel Renk Uyumu

Sadece 4 ana renk (A1, A2, A3, A3.5) ve 2 opak renk (OA2, OA3) ile son derece estetik ve doğal restorasyonlar yapabilirsiniz. Eşsiz doldurucu teknolojisi sayesinde mükemmel bir renk uyumu elde edersiniz.



## YÜZEY GÖRÜNTÜSÜ

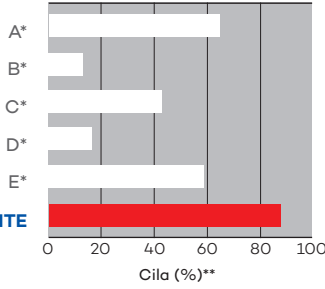


## PALFIQUE ESTELITE



Diğer markaların düzensiz doldurucu yapısı

## PALFIQUE ESTELITE



Önce



Sonra

Dr. Suelo Saitou'nun izniyle



## FİZİKSEL ÖZELLİKLER

Esneleme Gücü (MPa)	115
Esneklik Modülü (GPa)	9.8
Basınç Mukavemeti (MPa)	368
Büzülme (%)	1.3
Radyopasite (%A1)	190

Kaynak: Tokuya Dental R&D

## Mevcut Renkler



## Ürün İçeriği

- 1 adet 3.8 gr şırınga

30 €  
+KDV

ESTETİK  
RESTORASYONLARIN  
EN KOLAY VE  
EKONOMİK YOLU

PATENTLİ SUPRA-NANO  
SFERİKAL DOLDURUCU  
SADECE TOKUYAMA'NIN  
MUCİDİ OLDUĞU  
SUPRA NANO SFERİKAL  
DOLDURUCULAR PATENTLİ  
SOL-GEL TEKNİĞİ İLE TEK  
TEK, YUVARLAK VE TAMAMI  
0,2 MİKRON OLARAK  
ÜRETİLİR. ADETA İNCİ  
TANELERİNE BENZEYEN BU  
DOLDURUCULARDAN  
1 ŞIRINGA PALFIQUE  
ESTELITE TÜP İÇERİSİNDE  
YAKLAŞIK 30 MİLYAR ADET  
VARDIR.

## UTS KODLARI

4548190113101	PF Estelite Paste Syringe A1
4548190113118	PF Estelite Paste Syringe A2
4548190113125	PF Estelite Paste Syringe A3
4548190113132	PF Estelite Paste Syringe A3.5
4548190113149	PF Estelite Paste Syringe B2
4548190113187	PF Estelite Paste Syringe C2
4548190113200	PF Estelite Paste Syringe Inc.
4548190113224	PF Estelite Paste Syringe OA2
4548190113248	PF Estelite Paste Syringe OA3

# ESTELITE UNIVERSAL FLOW

## SUPER LOW

### Endikasyonları

- Sınıf V küçük oyukların restorasyonu
- Süt dişlerinin restorasyonu
- Braketlerin yapıştırılması
- İmplantların oklüzel örtümü.
- Rezin/ porselen venerlerin onarımı
- Vener ve inley simantasyonu
- Splintleme (+ fiber)
- Kompozitlerde küçük kırıkların onarımı

### Faydaları

- Konservatif diş hekimliğinde geniş kullanım alanı ve uygulama
- %70 ağırlıkça submikron doldurucu
- Geniş renk eşleştirme aralığı "Bukalemun etkisi"
- Kürlemeden sonra minimum renk değişimi



## MEDIUM

### Endikasyonları

- Sınıf I, II ve III küçük oyukların restorasyonu
- Fissurotomi sonrası Küçük Sınıf I oyukların / restorasyonun sızdırmazlığı
- Sınıf V kavitelelerinin restorasyonu
- Direk restorasyonlar için kavite astarı
- İndirek restorasyonlar için kavite tabanı (undercutların bloklanması)
- Toplam ağırlıkça doldurucusu % 71

### Faydaları

- Ara viskozite akışkan kompozit, tiksotropik
- Hızlı kürlenme süresi: 10 saniye
- Yüksek cilalanabilirlik
- 11 renkte mevcuttur (bunların 3 ü opak)
- Uzun çalışma süresi



## HIGH

### Endikasyonları

- Direk anterior ve posterior restorasyonlar (özellikle küçük yüzeysel boşluklar için)
- Sınıf I ve II boşluklarda astar
- Undercutların elemine edilmesi (indirek teknik)
- Rezin / porselen venerlerin onarımı
- Küçük kompozit kırıkları onarımı
- Venerlerin simantasyonu
- İmplantların oklüzel örtümü

### Faydaları

- RAP Teknolojisi
- Kısa kürlenme süresi (normal halojen ışığı ile 10 sn = 400mW / cm<sup>2</sup>)
- Optimal Çalışma Süresi (reflektör ışık altında 90 saniye)
- Yüksek radyopasite
- Üstün estetik özellikler (kürlenme öncesi ve sonrası renk değişimi olmaz)
- Optimum manipülasyon (kavite astarı için ideal akışkanlık)
- Genişletilmiş çalışma süresi

YENİ AKIŞKAN SERİSİ İLE  
TÜM KLİNİK İHTİYAÇLARINIZI  
KARŞILAYIN.  
ÜÇ FARKLI VİSKOZİTE  
SEÇENEĞİ: ÇOK DÜŞÜK,  
ORTA, YÜKSEK

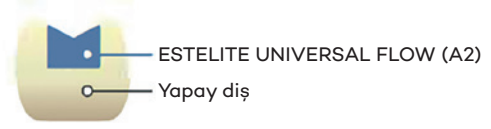
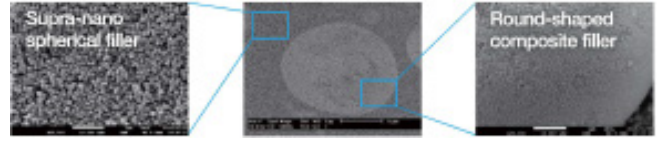
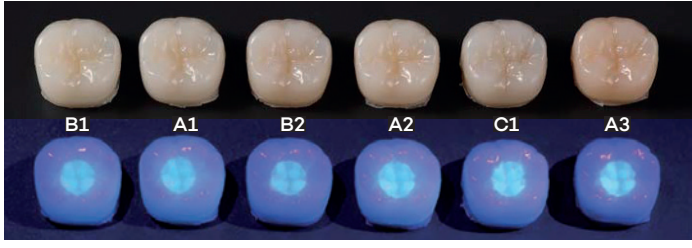
ÇOK GENİŞ VE DOĞAL RENK  
EŞLEŞMESİ  
ESTELITE UNIVERSAL FLOW  
ESAS OLARAK MÜKEMMEL  
RENK EŞLEŞMESİ VE  
KAMELYON ETKİSİYLE SINIRLI  
SAYIDA HATTA TEK RENKLE  
RESTORASYONUNUZU  
TAMAMLAMANIZA OLANAK  
SAĞLAR.

### UTS KODLARI

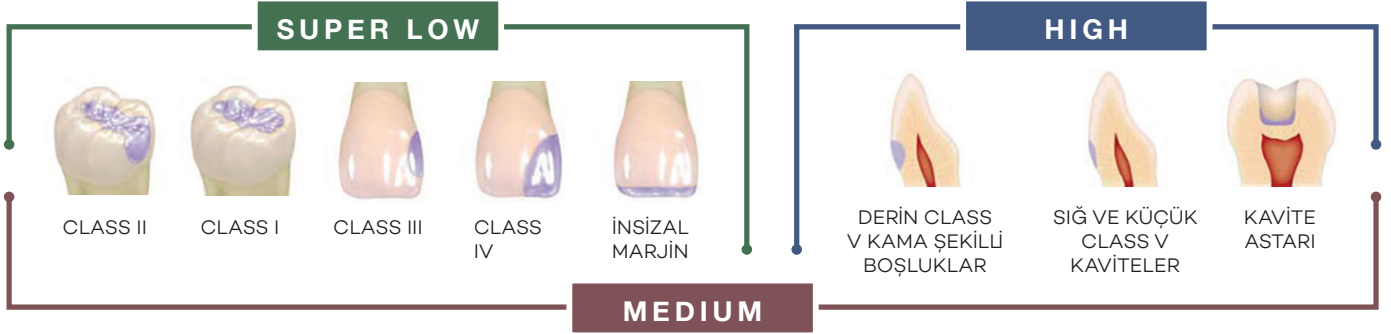
4548190138005	Estelite Flow Şrg. High L-Syr A1
4548190138012	Estelite Flow Şrg. High L-Syr A2
4548190138029	Estelite Flow Şrg. High L-Syr A3
4548190138036	Estelite Flow Şrg. High L-Syr A3.5
4548190138043	Estelite Flow Şrg. High L-Syr OPA2
4548190138050	Estelite Flow Şrg. High L-Syr OPA3
4548190138067	Estelite Flow Şrg. High L-Syr OPA4
4548190138074	Estelite Flow Şrg. Medium L-Syr A1
4548190138081	Estelite Flow Şrg. Medium L-Syr A2
4548190138098	Estelite Flow Şrg. Medium L-Syr A3
4548190138104	Estelite Flow Şrg. Medium L-Syr A3.5
4548190138111	Estelite Flow Şrg. Medium L-Syr A4
4548190138128	Estelite Flow Şrg. Medium L-Syr A5
4548190138135	Estelite Flow Şrg. Medium L-Syr B3
4548190138180	Estelite Flow Şrg. Medium L-Syr BW
4548190138173	Estelite Flow Şrg. Medium L-Syr CE
4548190138142	Estelite Flow Şrg. Medium L-Syr OPA2
4548190138159	Estelite Flow Şrg. Medium L-Syr OPA3
4548190138166	Estelite Flow Şrg. Medium L-Syr OPA4
4548190136407	Estelite Flow Şrg. Medium Syr A1
4548190136414	Estelite Flow Şrg. Medium Syr A2
4548190136421	Estelite Flow Şrg. Medium Syr A3
4548190136438	Estelite Flow Şrg. Medium Syr A3.5
4548190136445	Estelite Flow Şrg. Medium Syr A4
4548190136452	Estelite Flow Şrg. Medium Syr A5
4548190136469	Estelite Flow Şrg. Medium Syr B3
4548190136513	Estelite Flow Şrg. Medium Syr BW
4548190136506	Estelite Flow Şrg. Medium Syr CE
4548190136476	Estelite Flow Şrg. Medium Syr OPA2
4548190136483	Estelite Flow Şrg. Medium Syr OPA3
4548190136490	Estelite Flow Şrg. Medium Syr OPA4
4548190138197	Estelite Flow Şrg. SuperLow L-Syr A1
4548190138203	Estelite Flow Şrg. SuperLow L-Syr A2
4548190138210	Estelite Flow Şrg. SuperLow L-Syr A3
4548190138227	Estelite Flow Şrg. SuperLow L-Syr A3.5
4548190138234	Estelite Flow Şrg. SuperLow L-Syr A4
4548190138241	Estelite Flow Şrg. SuperLow L-Syr A5



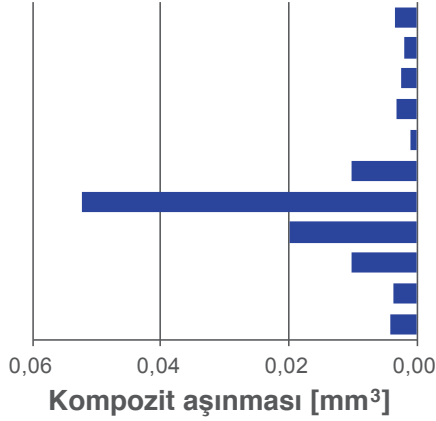
# ESTELITE UNIVERSAL FLOW



ESTELITE UNIVERSAL FLOW A2 renk, 4 mm çapında ve 2 mm derinliğinde bir boş oluşturduktan sonra her yapay dişin (B1, A1, B2, A2, C1, A3) içine dolduruluyor ve sonrasında siyah ışık kullanılarak dolguları görebiliyoruz. Bu bize ürünün mükemmel renk uyumunu anlatıyor.

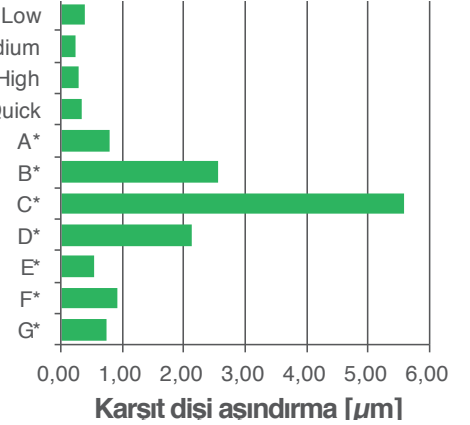


Kompzıt Aşınması ve Karşıt Diş Aşınımı



Estelite Universal Flow Super Low  
Estelite Universal Flow Medium  
Estelite Universal Flow High  
Estelite Flow Quick

Kaynak: Tokuyama Dental R&D



## SUPER LOW



### Refiller

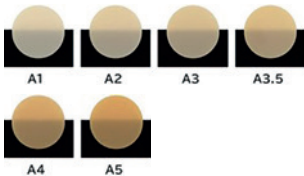
Estelite Universal Flow SUPER LOW  
- 3.0g şırınga  
- 10 uç

3.0g Ürün Fiyatı

40 €  
+KDV

### Mevcut Renkler

- A1, A2, A3, A3.5, A4, A5



## MEDIUM



### Refiller

Estelite Universal Flow MEDIUM  
- 1.7g şırınga - 6 uç  
- 3.0g şırınga - 10 uç

1.7g  
Ürün  
Fiyatı

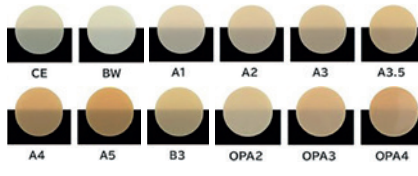
30 €  
+KDV

3.0g  
Ürün  
Fiyatı

40 €  
+KDV

### Mevcut Renkler

- CE, BW, A1, A2, A3, A3.5, A4, A5  
B3, OPA2, OPA3, OPA4



## HIGH



### Refiller

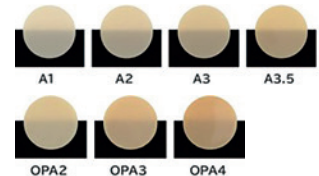
Estelite Universal Flow HIGH  
- 3.0g şırınga  
- 10 uç

3.0g Ürün Fiyatı

40 €  
+KDV

### Mevcut Renkler

- A1, A2, A3, A3.5, OPA2, OPA3, OPA4



# ESTELITE COLOR

## Endikasyonları

- Doğrudan ve dolaylı reçine restorasyonlarının bireyselleştirilmiş renk karakterizasyonları
- Renk bozulmasının maskelenmesi

## Faydaları

- 13 renkte mevcuttur
- Düşük viskoziteli, ışıkla sertleştirilmiş renk tonu
- Her marka reçine kompozit ile çalışır

Renklerin farklı aralıkları, kesici dişler, yaşlanmış veya yıpranmış dişler, yüksek renk tonlu dişler, ilaçla renk değiştirmiş dişler (örneğin tetrasiklinlerin etkisi gibi) ve kırık restorasyonların onarımı gibi özel ihtiyaçları karşılar. elde edebileceklerinden daha az şeyle tatmin olmayan, daha zorlayıcı profesyoneller için mükemmel bir tamamlayıcıdır.



## IŞIKTA SERTLEŞEN KARAKTERİZASYON MATERYALİ

ESTELİTE COLOR BAŞ YAPITINIZA KARAKTER KATAR VE DİŞİN GENEL ESTETİĞİNİ MÜKEMMELLEŞTİRİR. 13 RENGİ MEVCUTTUR: 4 ADETİ ESTETİK İHTİYAÇLARIN TÜMÜNÜ KARŞILAMAK İÇİN OPAKTIR VE DİĞER 9 RENGİ FARKLI RENKLERDEDİR.

## UTS KODLARI

4548190108428	Estelite Color Beyaz
4548190108534	Estelite Color Düşük Mat Krom
4548190108459	Estelite Color Gri
4548190108480	Estelite Color Kırmızı
4548190108473	Estelite Color Koyu Kahve
4548190108466	Estelite Color Koyu Sarı
4548190108497	Estelite Color Lavanta
4548190108503	Estelite Color Mat Pembe
4548190108527	Estelite Color Orta Mat Krom
4548190108442	Estelite Color Sarı
4548190108411	Estelite Color Temiz
4548190108510	Estelite Color Yüksek Mat Krom



## Mevcut Renkler

- Mavi
- Gri
- Lavanta
- Toprak Sarısı
- Koyu Kahve
- Beyaz
- Sarı
- Kırmızı
- Şeffaf

## Opaklar

- Opak Pembe
- Düşük Kroma Opak
- Orta Kroma Opak
- Yüksek Kroma Opak



## Ürün İçeriği

- Şiringa, 0,9 g

60 €  
+KDV

# SHIELD FORCE PLUS

## Endikasyonları

- Yüksek hassasiyetli dentin tedavisinde
- Açık servikal dentinin aşınmasında ve erozyonun azaltılmasında
- Direkt ve indirek restorasyonlarda, diş preperasyonundan sonra diş hassasiyetinin azaltılması ve/veya engellenmesinde

## Faydaları

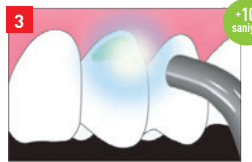
- Hızlı ağrı giderimi! Shield Force Plus uygulandıktan hemen sonra yüksek hassasiyeti azaltır.
- Uzun ömürlülük! İnce fakat uzun ömürlü örtü ve reçine tabakası hassasiyeti uzun dönemde azaltır/önler.
- Kolay kullanım! Aynı bonding ajanı gibi (Bond Force) sadece bir uygulama, yıkama veya ovalama gerektirmez.
- Shield Force Plus zarar görmüş alana uygulandığında, 3D-SR monomeri ve dişin kalsiyumu reaksiyona girer ardından reaksiyon ürünü dentin tübülleri ve kaplanmış yüzeyde toplanır.
- Çözücü ve su, hava ile yüzeyde ince bir tabaka oluşur. Bu aşamada dentin tübülleri örtülmüştür ve yüksek hassasiyet azaltılmıştır.
- Işlandıktan sonra dentin tübüllerindeki reaksiyon ürünleri ve kaplanmış yüzeydeki ince tabaka birbirine bağlanır ve polimerize olarak uzun ömürlü polimerize olmuş tabaka oluşur.



TOKUYAMA SHIELD FORCE PLUS'ı uygulayın ve 10 saniye bekleyin



Zayıf hava tutun - 5 sn.  
Güçlü hava tutun - +5 sn.

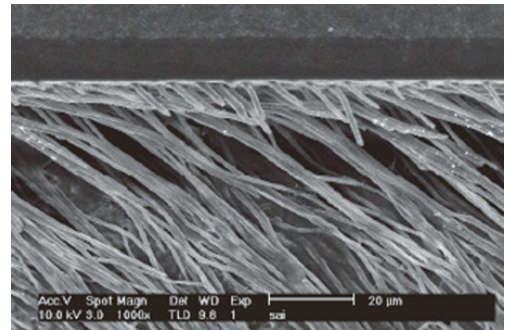
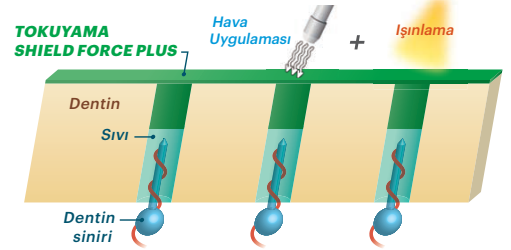


Işınlayın +10 sn.

## “İKİLİ BLOK” MEKANİZMASI İLE HİPERHASSAS DENTİN TEDAVİSİNDE KORUYUCU SEALANT

UTS KODLARI	
4548190151127	Shield Force Plus Kit
4548190151424	Shield Force Plus Mini Kit

## Rezin katmanları ile kapatılmıştır



Gözlem: TOKUYAMA SHIELD FORCE PLUS dentin reçine etiketleri ile tedavi.

## Ürün içeriği

- 1 şişe, 3 mL Shield Force Plus
- 25 aplikatör
- 1 gode

95 €  
+KDV

# Yeni IŞIKSIZ Universal Bond

UNIVERSAL BOND



## TÜM MATERYALLER VE RESTORASYONLAR İÇİN EKSTRA BİR PRIMERE İHTİYAÇ DUYMAYAN UNIVERSAL BOND

- BoSE teknolojisi sayesinde IŞIK uygulamasına gerek yok!
- Direk-indirek kompozit, metal, zirkonya, seramik, akrilik ve diğer bütün yüzeylerde ekstra primere ihtiyaç duymadan kendi başına kullanılabilme
- Total etch, self etch ve selective etch teknikleriyle kullanılabilme
- Kolay uygulama prosedürü
- Yüksek bağlanma kuvveti ve güvenilir tutunma

Son zamanlarda, "Universal" tip ürünler, adeziv malzemesi pazarında yaygın olarak kullanılmaktadır, çünkü bunların işlenmesi kolaydır. "Universal" tanımı standartlaştırılmamış olsa da, THE DENTAL ADVISOR Universal Bondlar için aşağıdaki üç gereksinimi listelemektedir.

1. Farklı aşındırma teknikleriyle uyumluluk: total etch, self etch ve selective etch
2. Ayrı bir aktivatör kullanmadan tüm dual veya self cure malzemelerde uyumluluk.
3. Silika Bazlı ve/veya Zirkon esaslı metalik restorasyonlar için astar olarak kullanabilme.

Tokuyama Universal Bond, yukarıda belirtilen üç şartın tümünü karşılama başarısını göstermektedir.

THE DENTAL  
ADVISOR

# UNIVERSAL BOND

## Endikasyonları

- Dual cure, self cure veya light cure sertleşen anterior ve posterior bölgede direk-indirek restorasyonlar
- Ek bir primer gerektirmeden lamine, veneer, seramik, metal, zirkonyum, alumina esaslı restorasyonların yapıştırılması
- Direk-indirekt restorasyonların yapıştırılması ile ışıklı, dual veya self-cure sertleşen plastik simanlarla kombine veneerlerin yapıştırılması
- Abutmentlerin yapıştırılması
- Protez akriliğin metal alt yapıya yapıştırılması
- Metal taban, kelepçe veya sabitleme ile protezlerin tamiri
- Venerle birlikte paslanmaz çelik kron yapımında opak plastiğin metal yüzeye yapıştırılması
- Porselen tamirleri
- Genel olarak tüm değerli değersiz metaller, seramik, alumina, zirkonyum, implant ve abutmentler, fiber post, cam seramik ve porselen, tüm restoratif kompozit materyaller için ihtiyacınız olan ve ek bir primer gerektirmeyen bond.

## Özellikleri

- **Universal Kullanım**
  - Self Etch ,Total Etch ve Selective Etch Tekniklerinin tümüyle uyumludur
  - Direkt veya Indirekt restorasyonlarda kullanılabilir
  - Işıklı Kürlenene, Kendinden Kürlenene veya İkili (Dual) Kürlenene tüm kompozit materyallerinde ek aktivatöre ihtiyaç duymaksızın kullanılabilir.
  - Silika bazlı,zirkonyum bazlı ve metal restorasyonlarda primer olarak kullanılabilir.
- **Kolay Uygulama**
  - Diş ve restoratifler için ayrı kullanım gerektirmez
  - Bond uygulaması sonrası beklemeye gerek yoktur
  - Işık kullanma zorunluluğu yoktur
  - Karıştırıldıktan sonra tek kat uygulama
- **Güvenilir**
  - Yüksek tutunma gücü

TOKUYAMA UNIVERSAL BOND ÇİFT BİLEŞENLİ IŞIKLAMA ZORUNLULUĞU OLMASIZIN KENDİ KENDİNE POLİMERİZE OLABİLEN HEM DİREKT HEM İNDİREKT RESTORASYONLARDA KULLANILABİLEN BİR ADEZİV SİSTEMDİR. SELF ETCH, SELECTİVE ENAMEL ETCH VE TOTAL ETCH TEKNİKLERİNİN TÜMÜYLE UYUMLUDUR. TOKUYAMA UNIVERSAL BOND IŞIKLA KÜRLENEN, KENDİLİĞİNDEN KÜRLENEN VEYA İKİLİ (DUAL) KÜRLENEN TÜM KOMPOZİT MATERYALLERİYLE UYUMLUDUR. TOKUYAMA UNIVERSAL BOND POLİMERİZE OLAN KOMPOZİT REZİN, REZİN SİMAN VE AKRİLİK REZİNLERE ÇOK GÜÇLÜ BİR TUTUNMA SAĞLADIĞI GİBİ CAM SERAMİKLER( PORSELEN), OKSİT SERAMİKLER (ZİRKONYUM VE ALUMİNYUM), METALLER (DEĞERLİ VEYA DEĞERSİZ) VE İNORGANİK DOLDURUCU İÇEREN REZİN MATERYELLERİN TAMAMINA TUTUNMA SAĞLAR.

## UTS KODLARI

4548190152001

Tokuyama Universal Bond Kit



## Set - Kutu İçeriği

- Universal Bond A (5.0 ml)
- Universal Bond B (5.0 ml)
- 1 x karıştırma godesi
- 5 x tek kullanımlık gode
- 25 x tek kullanımlık aplikatör

125 €  
+KDV

# BOND FORCE II

## Endikasyonları

- Işınli veya dual cure kompozit materyalinin aşağıdaki durumlarda bondinginde:
  - Kesilmiş/kesilmemiş mine ve dentin
  - Kırık porselen / kompozit tamirinde

## Faydaları

- Basit ve hızlı uygulama
- Üstün tutunma kuvveti
- Kesilmiş/kesilmemiş mine dentin için tasarlanmıştır
- Sadece 1 uygulama yeterlidir
- Asitleme yok, yıkama yok
- Flor salgılar
- İnce film tabakasına sahiptir (8µm)
- Tekniğe daha az duyarlıdır
- Özel konteyner teknolojisi sayesinde 5mL ile 320 uygulama

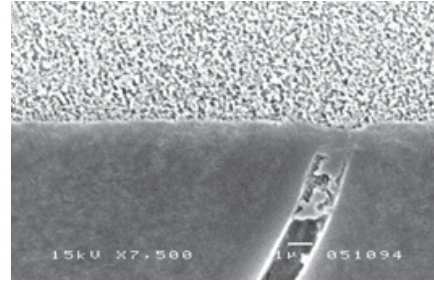
Total Etch , Self Etch veya Selective Etch Teknikleriyle Kullanıma Uygundur



TOKUYAMA BOND FORCE TEK KOMPONENTLİ, KENDİNDEN ASİTLİ YÜKSEK SEVİYEDE FLOR SALGILAYAN BİR 7. JENERASYON ADEZİV MATERYALİDİR. SR (KENDİNDEN GÜÇLENEN) PATENTLİ MONOMERİ İLE BOND FORCE DİŞLE ÜÇ BOYUTLU (3D) BİR AĞ OLUŞTURARAK MİNE VE DENTİNE GÜÇLÜ VE UZUN ÖMÜRLÜ BİR TUTUNMA GELİŞTİRİR.

## UTS KODLARI

4548190149032 | Tokuyama Bond Force II Kit



Bond Force  
Hibrit Tabaka  
Dentin

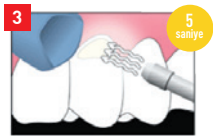
Uygulama Prof. Tagami (Tokyo Medikal ve Dental Üniversitesi)



BOND FORCE'yi uygulayın



Ardından 20 saniye bırakın



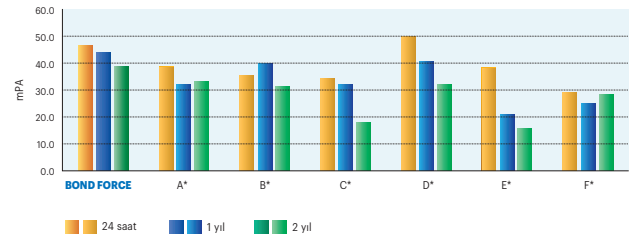
5 sn. Zayıf hava tutun



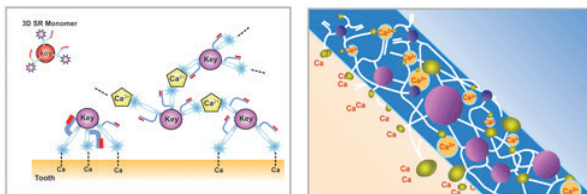
İşinlayın

- Buzdolabında saklamaya gerek yoktur ve 25 derece oda sıcaklığında saklanabilir
- Ph derecesi 2,8 e ulaşmıştır
- Açığa çıkmış metal yüzeylerde dahi herhangi bir aktivatör kullanmadan maksimum tutunma sağlar
- Uygulaması çok kısadır: 20 saniye uygula, 5 saniye zayıf hava tut, 10 saniye ışıkla, işlem tamam!

## 2 Yıl İçerisinde Dentine Tutunma Gücü Tablosu



\* Kaynak: Dr. Rick Walter, Chapel Hill, Güney Carolina



## Set - Kutu İçeriği

- 1 adet Bond Force Şişe, 5mL
- 1 gode
- 50 uygulama ucu

100 €  
+KDV

## Refil Kutu

- 1 adet Bond Force Şişe, 5mL

95 €  
+KDV



# BOND FORCE II PEN



## BOND FORCE KALEM



### Dış Yüzeğine Tutunma Gücü (mPA)

	Mine	Dentin
BOND FORCE	32	28
A	28	23
B	28	28
C	25	18
D	21	29
E	20	20
F	19	23
G	18	22

Kaynak: The Dental Advisor

TOKUYAMA BOND FORCE TEK KOMPONENTLİ, KENDİNDEN ASİTLİ YÜKSEK SEVİYEDE FLOR SALGILAYAN BİR 7. JENERASYON ADEZİV MATERYALİDİR. SR (KENDİNDEN GÜÇLENEN) PATENTLİ MONOMERİ İLE BOND FORCE DİŞE ÜÇ BOYUTLU (3D) BİR AĞ OLUŞTURARAK MİNE VE DENTİNE GÜÇLÜ VE UZUN ÖMÜRLÜ BİR TUTUNMA SAĞLAR.

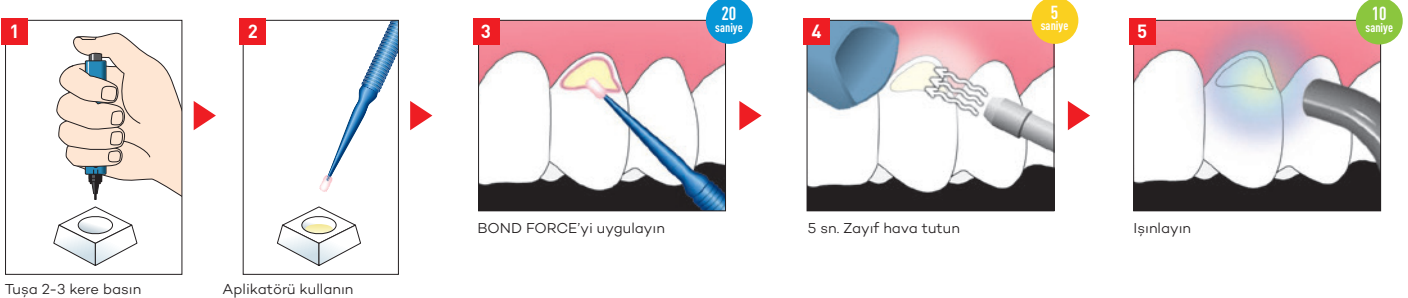
### UTS KODLARI

4548190149681

Tokuyama Bond Force II Kalem Kiti

Bonding Agent	TOKUYAMA BOND FORCE		X Marka	Y Marka	Z Marka
	Kalem	Şişe	Şişe	Şişe	Şişe
mL or g / Şişe	2mL	5mL	5mL	5mL	6g
mg / 1 damla	10.5mg	15.6mg	18.7mg	31.2mg	24.6mg
Muhtemel damla sayısı	190 damla	320 damla	239 damla	145 damla	244 damla

Kaynak: Tokuyama Dental R&D



Bond Force Pen özel konteyner teknolojisi sayesinde 2mL ile 190 uygulama yapar. Bu neredeyse 5mL'lik şişe bondiglerin uyguladıkları adete eşdeğerdir.

### Set - Kalem İçeriği

- 1 adet Bond Force Kalem, 2mL
- 1 gode
- 5 uygulama ucu

90 €  
+KDV

# EE-BOND

## Endikasyonları

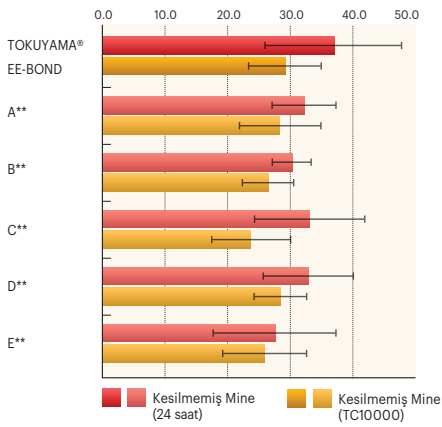
- Işınlı veya dual küremeli kompozitin aşağıdaki yapıştırma işlemlerinde kullanılır:
  - kesilmiş/kesilmemiş mine
  - kesilmiş/kesilmemiş dentin
  - kırık porselen / kompozit tamirinde

## Faydaları

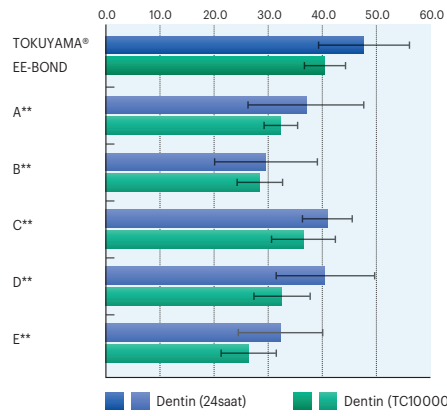
- Üstün yapışma performansı
- Güvenilir kenarsal bütünlük (mikro sızıntılar en aza indirilmiştir)
- Daha az post-operatif hassasiyet
- Mükemmel örtülmüş kaviteler
- Daha az tekniğe duyarlılık
- Flor salınımı
- Ekstra ince uygulama ucu
- Uygulandığı noktada duran tiksotropik jel
- Farkedilmesi ve yıkanması kolay



## Mikro Çekme Yapışma Dayanımı (mPA)\*



Kaynak: Tokuyama Dental R&D



EE-BOND DENTİNİN VE KENARLARININ AYNI ZAMANDA ETKİLİ BİÇİMDE KAPLANMASI İÇİN EN İYİ YAKLAŞIM OLARAK KABUL EDİLEN %39'LUK FOSFORİK ASİT İÇEREN, MİNE ASİTLEME TEKNİĞİ İÇİN TASARLANMIŞ BİR DENTAL ADEZİV SİSTEMİDİR.

## UTS KODLARI

4548190141210	EE-Bond Dolum
4548190141111	EE-Bond Giriş Kiti

## Set - Ürün İçeriği

- 1 şişe, 5mL
- 25 aplikatör (süper ince)
- 1 gode
- 1 şırınga Tokuyama Etching Gel HV, 2.5mL
- Tokuyama Etching Gel HV için 10 uygulama ucu

100 €  
+KDV

## EE-Bond Refil

- 1 şişe, 5mL

80 €  
+KDV

## Tokuyama Etching Gel HV

- 2 şırınga, 2.5 mL, 20 uç

35 €  
+KDV

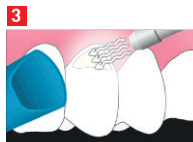
## Tokuyama Etching Gel HV Refil

- 2 şırınga, 2.5 mL

20 €  
+KDV



1 Asiti sadece hazırlanmış olduğunuz kavitenin kenarlarını çevreleyen kesilmemiş mineye 5 saniye süreyle uygulayınız.



3 Kurutmak için orta şiddette hava uygulayınız.



5 5 saniye zayıf hava uygulayınız ve 5 saniye de orta şiddette hava uygulayınız.



2 Asitlenmiş yüzeyi en az 5 saniye suyla iyice yıkayınız.



4 EE-BOND uygulayınız ve 10 saniye bekleyiniz.



6 En az 10 saniye ışın uygulayınız.

# ESTECEM II

## Endikasyonları

- Cam veya Oksit Seramiklerden (Porselen, Zirkonyum ve Alüminyum) üretilmiş tüm kron, köprü inley onleylerin yapıştırılması ve aynı zamanda değerli ve değersiz metaller ile inorganik doldurucu içeren rezin materyallerin (kompozit rezinler) yapıştırılmasında kullanılır.
- Kırılmış porselen fasetlerin tamiri ve tüm seramik restorasyonlar
- Venerlerin yapıştırılması
- Kron ve köprülerin yapıştırılması
- Metal veya rezin korların yapıştırılması, metal veya cam fiber postların yapıştırılması

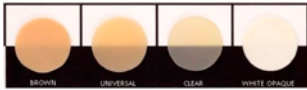
## Karakteristik Özellikleri

- Kolay Adezyon
- Güvenilir Adezyon
- Üstün Estetik Özellikler



## Basit ve Çok Yönlü Prosedür Güvenilir Yapışma Üstün Estetik

- Yeni Tokuyama Universal Bond Estecem II'nin tüm diş ve protezik yüzeylere ayrı primer gerektirmeden tutunmasını sağlar.
- Estecem II bir önceki versiyon Estecem I'in tüm özelliklerini devam ettirir.



## Renk Seçenekleri

- **UNIVERSAL:** Diş rengindedir. Anterior Estetik Restorasyonlar için idealdir ve genellikle geniş renk eşleşmesi sunar. Üniversal renk Kit'e dahildir.
- **ŞEFFAF:** Renksiz ve saydamdır. Altta yatan diş renginin renk gereksinimlerinin çoğunu sağlayan Estetik Kron ve Veneerler için uygundur.
- **KAHVERENGİ:** Dentin rengindedir. Seramik veya kompozit rezin kronlar için uygundur.
- **BEYAZ-OPAK:** Yüksek opaktır. Venerler ve alttaki rengin maskelenmesini gerektiren diğer durumlar için uygundur.

ESTECEM II DUAL-KÜR  
(IŞIKLA VEYA KENDİNDEN  
KÜRLENEN), RAYOOPAK  
ADEZİV REZİN SİMANDIR.  
DİŞ VE PROTEZİK  
MATERYALE ÇOK İYİ  
ADEZİV ÖZELLİKLER  
GÖSTERİR.  
MÜKEMMEL  
MANİPÜLASYON VE  
ESTETİK SUNAR.

## UTS KODLARI

4548190161454	Estecem II Kit Universal Rezin Siman Set
4548190161751	Estecem II Paste Brown
4548190161652	Estecem II Paste Clear
4548190161553	Estecem II Paste Universal
4548190161850	Estecem II Paste White Opaque



## Set - Kutu İçeriği

- Paste Universal (94g)
- Universal Bond A (5.0ml)
- Universal Bond B (5.0ml)
- 5 x Mini Karıştırma Uçları
- 5 x Karıştırma uçları için nozül
- 15 x Siman karıştırma uçları
- 25 x Tek kullanımlık aplikatör
- 5 x Tek kullanımlık gode
- 1 x Karıştırma yüzeyi

250 €  
+KDV

## Refil Ürün İçeriği

- Paste Universal (94g)

100 €  
+KDV

# REBASE II



## Endikasyonları

- Düşük ısıda sertleşen ve hareketli bir protezde istenilen bütün fonksiyonel parametrelere imkan tanıyan (kararlılık, sentrik oklüzyon, sentrik ilişki), kokusuz bir rezine ihtiyaç duyulan direk beslemeler için.

## Faydaları

- Sadece 4,3 dakikada tamamen sertleşir
- Isı oluşturmaz (Maksimum ısı 38°C)
- Mükemmel uygulama kolaylığı sağlar
- 4/5 yıllık bir periyotta ağızda kalır
- Mükemmel adaptasyon ve harika kullanım sağlar



KENDİNE ÖZGÜ  
SERT BESLEME  
MATERYALİ

YENİ KOLTUKTA DAİMİ  
DİREK SERT PROTEZ  
BESLEME MATERYALİ

## UTS KODLARI

4548190205059 | Rebase II Kit Hızlı Açık Pembe

## Set - Ürün İçeriği

- Toz 80g
- Likit 50 mL
- Adhesive 15mL
- Rezin sertleştirici 48g
- Aksesuarlar

110 €  
+KDV

# SOFRELINER TOUGH S

## Endikasyonları

- Öncesinde çekim yapılan protezlerde ve implant cerrahisinde uzun süreli doku iyileştirici olarak düşünülmüş yeni ekstra yumuşak rezin.

## Faydaları

- Normal yumuşak besleme addelerinden %40'a kadar daha yumuşak.
- Akışmadan uygun kalınlık elde etmeyi sağlayan en uygun kıvam.
- İmplant sonrası ve çekim sonrası uygulamalar için uygundur.
- Kullanım Ömrü 6/12 ay



SÜPER  
YUMUŞAKLIK

TOKUYAMA'NIN  
GELİŞTİRDİĞİ SOFRELINER  
TOUGH S %23 SHORE  
SERTLİĞİ OLAN  
GELİŞTİRİLMİŞ VE  
MÜKEMMELLEŞTİRİLMİŞ  
PERFORMANSA SAHİP  
YENİ EKSTRA YUMUŞAK  
BESLEME MATERYALİDİR.

## UTS KODLARI

4548190233502 | Sofreliner Kit Yumuşak S

Özellikle protez öncesi çekimlerde ve implant cerrahisinde uzun süreli doku düzeltici olarak endikedir. Bu ürün normal yumuşak besleme materyallerinden %40 daha fazla yumuşak olmasıyla ve uygun bir kalınlık elde etmeye imkan tanıyan mükemmel kıvamı ve renklenmemesi ile övünür.

Bu materyal implant sonrası ve çekim sonrası uygulamalar için uygundur ve Tokuyama Dental tarafından araştırılmış ve geliştirilmiştir. Bu nedenle dental sektörde bir referans noktası olarak bütün gerekli özelliklere sahiptir ve bu ailenin diğer ürünlerinin standartlarını tamamen taşımaktadır.

## Set - Ürün İçeriği

- 1 pasta 26g + 26g (baz+katalizör)
- 10 TD II karıştırma uçları XS
- 1 primer, 10mL
- Bitim ve parlatma aksesuarları

170 €  
+KDV

# SOFRELINER TOUGH M

## Endikasyonları

- Direk ve indirek beslemelerde yeni yumuşak silikon konsepti.
- İnce mukoza, keskin kenarlar ve ana underkutlarla ilgili problemleri çözmek için endikedir.

## Faydaları

- Koltukta direk ve/veya indirek uygulama
- Kartuşlu yeni karıştırma sistemi
- "Güçlü" primeri sayesinde akrilik rezinlere süper tutunma.
- Maksimum uygulama süresi 4,30 dakika
- Ayrılma ve aşınmaya karşı maksimum direnç
- Yüksek elastikiyeti ve yumuşaklığı protezin kenarlarında stabilitede yüksek derecede artış sağlar.
- Dayanma süresi 12/24 ay

YUMUŞAKLIK VE  
ELASTİKİYETİN  
MÜKEMMEL BİR BİLEŞİMİ  
SİLİKON YUMUŞAK  
ASTAR MATERYALİ



## UTS KODLARI

4548190234004 | Sofreliner Kit Orta Sert M



Marjinin alınması



Sofreliner Tough primer uygulaması

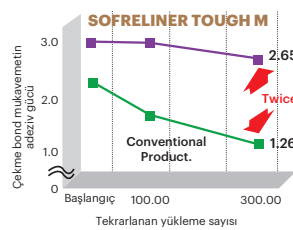


Sofreliner Tough pasta uygulaması



Marjinde fazla pastanın alınması

## Adeziv Dayanıklılık Testi



## Set - Kutu içeriği

- 1 pasta 27g + 27g (baz+katalizör)
- 10 TD II karıştırma uçları XS
- 1 primer, 10mL
- Bitim ve parlatma aksesuarları (Şekillendirme frezi beyaz, bitim frezi kahverengi)

170 €  
+KDV

# TOKUYAMA ESTESIL H<sub>2</sub>TOP™

TOKUYAMA ESTESIL H<sub>2</sub>TOP™

## Detayın Tanımı

- Tokuyamanın patentli yüksek derecede ıslatılabilir yüzey etkin hidrofilik dolgu malzemelerinin karışımı, nemlilik durumunda bile, en zorlu vakalarda bile kesin detayların üretilmesine imkan tanımaktadır.
- Yüksek yırtılma kuvveti en küçük detayların "okunmasını" garanti etmektedir.

## Hassaslık

- Kolay ve hassas ölçü sökümü
- Dişeti yivinin içerisinde bile anatomik detayların mükemmel olarak üretilmesi.
- Alçı modeli üzerinde orijinal ölçünün hassas üretimini garanti eden yüksek boyutsal kesinlik

## Akıcılık

- Dişeti yivinde hazırlanan marjinlerin arasında veya etrafındaki basınç altında yüksek akışkanlık
- Tokuyama laboratuvarlarında geliştirilmiş yenilikçi reoloji, çabası söküm ve malzemenin aşırı dirençliliği.
- Patentli platin kompleks ve mükemmel dolgu malzemesi karışımının ürettiği mükemmel tiksotropiklik.

En İyi Sonuçlar İçin  
Polivinilsiloksan



## KULLANIM KILAVUZU

("Renkli Yuvarlak Etiketler" malzeme ve tipini seçmeniz size yardımcı olur)



**MONO PHASE Δ** Tek aşama çift viskozite tekniğinde temel olarak kronlar, köprüler, dolgular, metal döküm ve kaplamalar ile Dual Arch tekniği için endikedir.



**MONO IMPLANT** Tek aşama tek viskozite tekniğinde implantların konumlandırılması veya tek aşama çift viskozite tekniği ile sabit ve hareketli protez ölçüleri için endikedir.



**PUTTY** İki aşama çift viskozite tekniğinde temel olarak kronlar, köprüler, dolgular, metal döküm ve kaplamalar için endikedir.



**HF YÜKSEK AKIŞKAN 2.ÖLÇÜ** Sabit protez ölçülerinde dişeti formu veya diş eti preparasyonları için endikedir.



**EHF EKSTRA YÜKSEK AKIŞKAN 2.ÖLÇÜ** Hassas ölçülerde subgingival okumaların tespiti için endikedir.



**HEAVY** Dual Arch tekniği ile simültane çift viskozite ölçüler için endikedir.

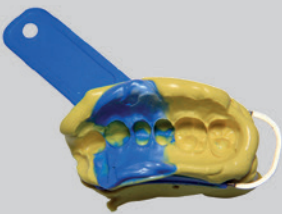
TOKUYAMA  
DENTAL'İN YENİ  
A TİPİ SİLİKON  
ÖLÇÜ AİLESİ İLE  
TANIŞIN...

ULTRA AKICI,  
HİDROFİLİK VE  
İSLANABİLİR (WETABLE)  
SİLİKON

## UTS KODLARI

806802583877	Estesil H <sub>2</sub> Top B Heavy A Tipi Silikon 2. Ölçü Düşük Akımlı
806802583891	Estesil H <sub>2</sub> Top EHF A Tipi Silikon 2. Ölçü Çok Yüksek Akımlı
806802583884	Estesil H <sub>2</sub> Top HF A Tipi Silikon 2. Ölçü Yüksek Akımlı
806802583860	Estesil H <sub>2</sub> Top Monoimplant A Tipi İmplant Ölçü Malzemesi
806802583853	Estesil H <sub>2</sub> Top Monophase A Tipi Silikon Tek Faz
806802583846	Estesil H <sub>2</sub> Top Putty Soft A Tipi Silikon 1. Ölçü

PUTTY  
WASH!



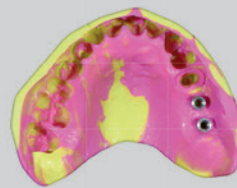
TEK  
VİSKOZİTE!



TEK VİSKOZİTE  
TEK AŞAMA!



ÇİFT  
VİSKOZİTE!



DUAL  
ARCH!



Tekniğinizin adı ne olursa olsun, ESTESIL H<sub>2</sub>TOP™ ile... yapabilirsiniz!

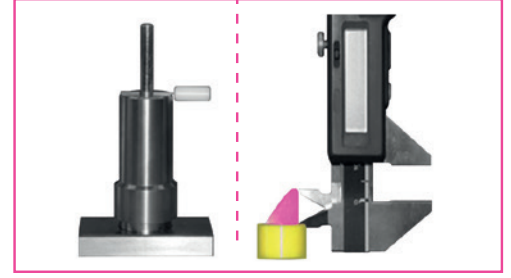
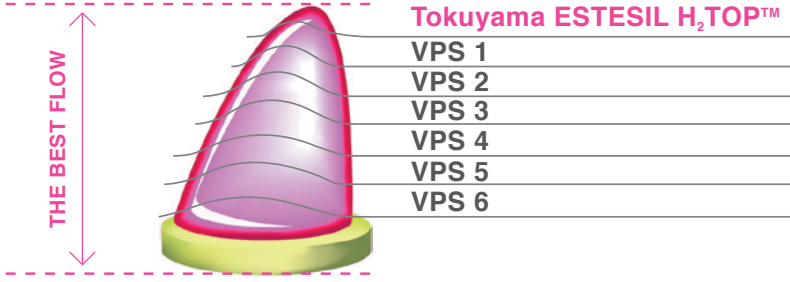
# TOKUYAMA ESTESIL H<sub>2</sub>TOP™

## Tokuyama Estesil H<sub>2</sub>TOP™

Tokuyama Dental'in laboratuvarlarınca tasarlanmış hassas ölçü malzemelerinin yenilikçi yelpazesi. Diğer kimyasal sektörler ve uygulamalarda geliştirilen teknoloji sayesinde, yüksek derecede ıslanabilir hidrofilik dolgu malzemeleriyle polivinilsiloksan malzemeleri geliştirmek mümkün olmuştur.

## Akışkanlık Köpekbalığı Yüzgeci Testi

Ölçü malzemesinin akışkanlığını ve viskositesini daha iyi anlamak hedefiyle, bir test gerçekleştirilmiştir. Malzeme bir kalıba enjekte edilir, bir ağırlık uygulanır ve "köpekbalığı yüzgeci" şekilli bir model elde edilir. Sonrasında yükseklik ölçülür. Piyasadaki diğer malzemelerde aynı zamanda test edilir. Daha yüksek akışkanlık, daha yüksek "yüzgeç"le sonuçlanır.



TOKUYAMA ESTESIL H<sub>2</sub>TOP™  
KÖPEKBALIKI YÜZGEÇİ 24,37 \* SD 0,72 \*  
ORTALAMA YÜKSEKLİĞİ

## ÖLÇÜ TEKNİĞİ

MONO PHASE (sadece tek faz)

PUTTY WASH (iki değişik fazda iki viskosite)

İKİ FAZ TEK AŞAMA (sadece tek aşamada iki viskosite)

## TAVSİYE EDİLEN EŞLEŞTİRMELER



Kaynak: Tokuyama Dental Ar-Ge Verileri



Tokuyama Estesil H<sub>2</sub> TOP™  
Ultra Akıcı, Hidrofilik ve Islanabilir  
(Wetable) Silikon  
- 44100 A/B KIT PUTTY 2x300 ml

55 €  
+KDV



Tokuyama Estesil H<sub>2</sub> TOP™  
Ultra Akıcı, Hidrofilik ve Islanabilir  
(Wetable) Silikon

- 44325 A/B KIT HF 2x50 ml  
6 karıştırma ucu + 6 intraoral uç
- 44300 A/B KIT AĞIR B 2x50 ml  
6 karıştırma ucu + 6 intraoral uç
- 44350 A/B KIT EHF 2x50 ml  
6 karıştırma ucu + 6 intraoral uç

35 €  
+KDV



Tokuyama Estesil H<sub>2</sub> TOP™  
Ultra Akıcı, Hidrofilik ve Islanabilir  
(Wetable) Silikon

- 44200 A/B KIT MONO PHASE Δ  
2x380 ml, 10 karıştırma ucu
- 44250 A/B KIT MONO IMPLANT  
2x380 ml, 10 karıştırma ucu

150 €  
+KDV

# BESLEME TEKNİK TABLOSU



ENDİKASYONLARI	TOKUYAMA REBASE II	SOFRELINER TOUGH M	SOFRELINER TOUGH S
DİREK BESLEME	★	★	★
İNDİREK BESLEME		★	★
SERT BESLEME	★		
ESNEK BESLEME		★	★
GEÇİCİ BESLEME		★	★
DAİMİ BESLEME	★		



KLİNİK UYGULAMALAR	TOKUYAMA REBASE II	SOFRELINER TOUGH M	SOFRELINER TOUGH S
SINIRLARIN GENİŞLETİLMESİ	★		
TEMEL OLARAK DOĞRU PROTEZLERİN STABİLİTESİNİN TEKRAR SAĞLANMASI	★		
İMLANT ÖNCESİ/ SONRASI PROTEZ ADAPTASYONU			★
ÇEKİM ÖNCESİ/SONRASI PROTEZ ADAPTASYONU			★
KESKİN KENARLAR		★	★
TEMEL UNDERKUTLAR		★	★
FİZYOLOJİK DESTEK		★	★



## Bize Ulaşmak İsterseniz...



[www.tokuyamaturkiye.com](http://www.tokuyamaturkiye.com)



[info@tokuyamaturkiye.com](mailto:info@tokuyamaturkiye.com)



**7/24 Ürün Danışma Hattı**

**0535 610 36 14**

(İstanbul)

**0537 738 00 42**

Satış noktalarımıza  
web adresimizden ulaşabilirsiniz.

### TOKUYAMA DENTAL ANKARA OFİSİ

Dr. Mediha Eldem Sk. No: 68/16  
Kızılay-ANKARA  
Tel : (0312) 430 55 16 (pbx)  
Faks: (0312) 430 55 17

### TOKUYAMA DENTAL İSTANBUL OFİSİ

Oğuzhan Cad. Çağanak Sk. No: 5/3  
Fındıkzade-Fatih/İSTANBUL  
Tel : (0212) 491 10 88 (pbx)  
Faks: (0212) 491 10 89

## Bizi Takip Etmek İsterseniz...



/tokuyamaturkiye



/tokuyamaturkiye



/tokuyamaturkiye



/tokuyamaturkiye

## Bu Kısım Önemli!

Bu katalogda yer alan ürün resimleri, açıklamaları, ambalajları, fiyatları ve benzeri konularda yapılan tipografik hatalardan DÜNYA DENTAL LTD. ŞTİ ve TOKUYAMA DENTAL CO. sorumlu değildir. Bu gibi durumlarda DÜNYA DENTAL LTD. ŞTİ ve TOKUYAMA DENTAL CO. kayıtları geçerlidir. Katalogdaki resimler bilgi amaçlıdır. Zamanla ürünlerin ambalaj ve dizaynı değişebilir. Bu nedenle resimler bağlayıcı değildir.

distributed by  
**dünya**  
dental

[www.dunyadental.com](http://www.dunyadental.com)

“Gülmeye Odaklanın”



**Çok yakında  
Devrime  
hazır olun...**

---



## Bizi izlemeye devam edin!

Gelecekteki bir çok yenilik  
Tokuyama Dünyasında...



### Tokuyama Dental Ankara Ofisi

Dr. Mediha Eldem Sk. No: 68/16  
Kızılay-ANKARA  
Tel : (0312) 430 55 16 (pbx)  
Faks : (0312) 430 55 17

### Tokuyama Dental İstanbul Ofisi

Oğuzhan Cad. Çağanak Sk. No: 5/3  
Fındıkzade-Fatih/İSTANBUL  
Tel : (0212) 491 10 88 (pbx)  
Faks : (0212) 491 10 89

[www.tokuyamaturkiye.com](http://www.tokuyamaturkiye.com)  
[info@tokuyamaturkiye.com](mailto:info@tokuyamaturkiye.com)



/tokuyamaturkiye

Distributed by  
*dünya*  
dental

[www.dunyadental.com](http://www.dunyadental.com)